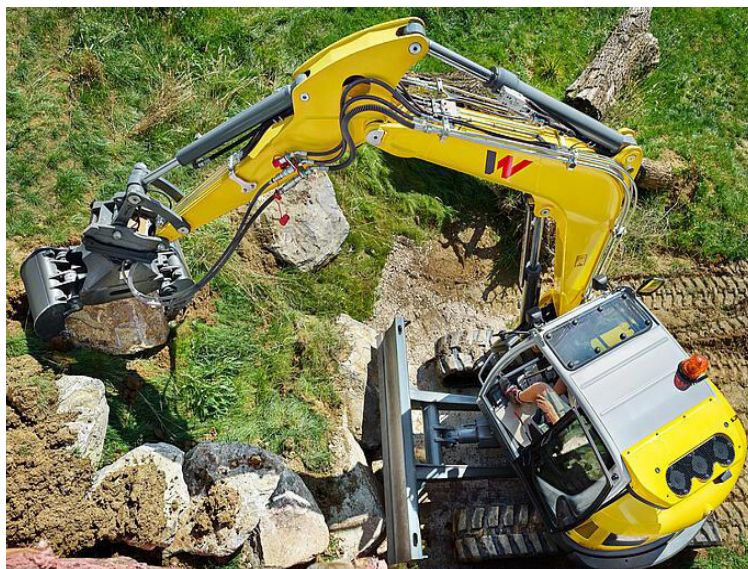


MIDI-PELLE À CHENILLES - 8 / 9,5 T

CARACTÉRISTIQUES TECHNIQUES

Puissance nette :	42 kw à 2000 tr/min
Poids opérationnel :	7918 kg 9544 kg
Poids de transport :	7588 kg
Vitesse de déplacement :	4,4 km/h
Niveau de pression acoustique :	97,0 dB(A)
Débit de circuit :	160,0 l/min
Profondeur de fouille :	4169 mm
Hauteur de déversement max :	4587 mm
Hauteur d'attaque max :	6620 mm
Pente maximum :	30°
Réservoir à carburant :	92 l - diesel
Dimensions hors tout (L x l x h) :	6939 x 2250 x 2582 mm



DESCRIPTION

Cette machine est la plus grande pelle sur chenilles Zero Tail de Wacker Neuson. Elle allie des dimensions compactes et une faible consommation à une grande puissance. Avec une profondeur d'excavation dépassant 4 mètres et de bonnes valeurs d'arrachement, les travaux d'excavation sont rapidement réalisés.

Le travail le long de murs ou autres obstacles ne pose aucun problème grâce à l'absence de déport arrière. L'EZ80 est également idéal pour les chantiers dans les centres-villes où l'espace est limité grâce à ses dimensions compactes.

En outre, il séduit grâce à sa consommation de carburant réduite de 20 % pour des coûts d'exploitation largement inférieurs.



APPLICATIONS

Travaux :

- Déplacement de quantités importantes de matériaux : terre, gravier, roches, sable...
- Les travaux de terrassement sont basés sur trois actions principales : l'extraction, le transport, la mise en œuvre.

Utilisation :

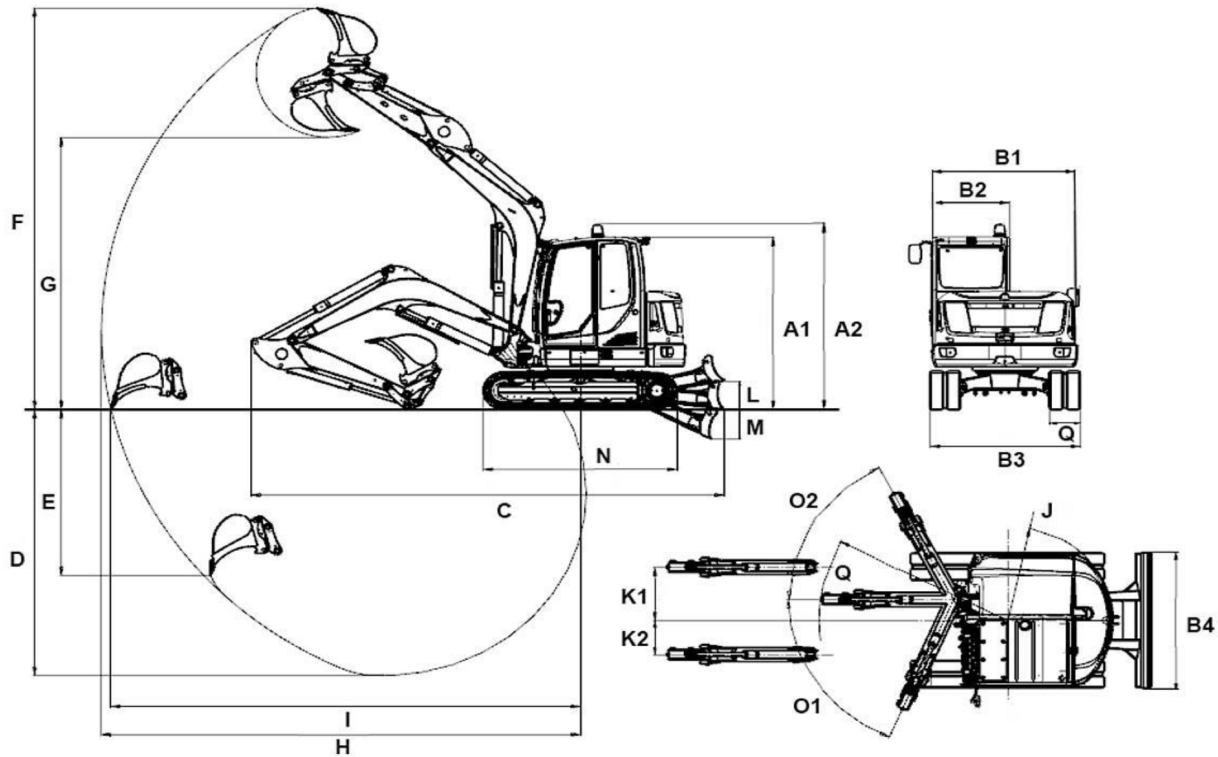
- Gros travaux routiers, aménagements de plateformes
- Travaux légers : tranchées de réseaux enterrés, aménagements de maisons individuelles, drains, aménagements d'espaces verts.

Accessoires disponibles :

- Godets (curage trapezoïdale, orientable, fleco/multi, squelette, rateau), BRH, Tarrière, Taille-Haie, Épareuse, Enfonce-pieux et dent de déroctage, Broyeur, Rogneuse de souches, Fraise, Pince de tri.



MIDI-PELLE À CHENILLES - 8 / 9,5 T



DIMENSIONS

A	Hauteur avec cabine :	2562 mm
	Hauteur totale avec gyrophare :	2738 mm
B1	Largeur tourelle :	1903 mm
B2	Largeur cabine :	1000 mm
B3	Largeur train de roulement :	2250 mm
B5	Largeur lame niveleuse :	2250 mm
C1	Longueur de transport :	6939 mm
D1	Profondeur d'excavation max. :	3919 mm
E1	Profondeur d'attaque max. :	1915 mm
F1	Hauteur d'attaque max. :	6620 mm
G1	Hauteur de déversement max. :	4587 mm
H1	Rayon d'excavation max. :	6955 mm
I1	Portée au sol max. :	6795 mm
J1	Rayon d'orientation à l'arrière :	1228 mm
J2	Rayon d'orientation à l'arrière avec lest arrière :	1341 mm

K1	Déplacement max. de la flèche (coté droit) :	705 mm
K2	Déplacement max. de la flèche (coté gauche) :	683 mm
L1	Hauteur de gerbage max. (au-dessus du niveau du sol) :	474 mm
M1	Profondeur de décapage max. (au-dessous du niveau du sol) :	766 mm
N1	Longueur du train de chenilles :	2826 mm
O1	Angle d'orientation max. (système de bras vers la gauche) :	67°
O2	Angle d'orientation max. (système de bras vers la droite) :	63°
N	Longueur train de chenilles :	2826 mm
O1	Angle d'orientation max. (système de bras vers la gauche) :	67°
O2	Angle d'orientation max. (système de bras vers la droite) :	63°
P1	Largeur des chenilles :	450 mm
Q1	Rayon d'orientation de la flèche au centre :	2869 mm
Q2	Rayon d'orientation de la flèche à droite :	2724 mm
Q3	Rayon d'orientation de la flèche à gauche :	2273 mm