

Chariot télescopique 20 m - 6 T



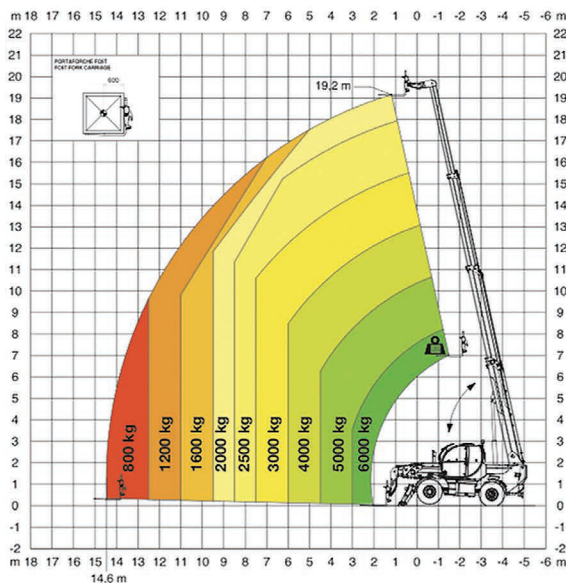
CARACTÉRISTIQUES TECHNIQUES

Hauteur de travail :	6 m
Charge maximale :	2300 kg
Rayon de braquage :	5300 mm
Portée à charge max sans stabilisateurs :	13 m - 2T
Portée à charge max avec stabilisateurs :	19,20 m - 2T
Extension max. de la flèche :	14,60 m
Longueur hors tout :	6500 mm
Largeur hors tout :	2500 mm
Hauteur hors tout :	2860 mm
Garde au sol :	2,50 mm
Poids vide :	14500 kg
Correcteur de niveau automatique	
Stabilisateurs pivotants	

UTILISATION : transport et manutention de charges sur sites industriels, magasins, entrepôts, parcs de stockage, chantiers

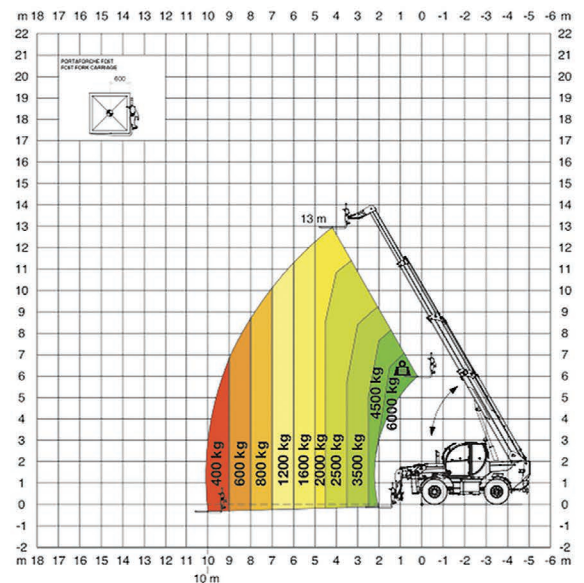
ABAQUE DE CHARGES SUR **STABILISATEURS DÉPLOYÉS**

SUR STABILISATEURS



ABAQUE DE CHARGES **FRONTALE SUR PNEUS**

SUR PNEUS



Le modèle TH 6.20 est un chariot élévateur télescopique pour chantiers difficiles. Il atteint la hauteur de 20 m en toute sécurité, sur des terrains accidentés, grâce au nivellement automatique qui agit à la fois sur les roues et sur les stabilisateurs, ainsi que sur les 4 roues motrices. Il est compatible avec une large gamme d'accessoires, grâce au système R.F.I.D de reconnaissance automatique des accessoires qui permet la création des abaques de charge correspondants. Il est équipé d'un dispositif de translation latérale qui permet un mouvement latéral de la partie arrière du châssis et de la flèche télescopique par rapport à l'axe longitudinal de la machine, afin de corriger la position de la charge sans qu'il soit nécessaire de déplacer le véhicule. Ce plus constructif permet une translation de +/- 5° ce qui correspond à un déplacement de +/- 1,5 m avec une flèche complètement déployée, indépendamment de l'accessoire monté. Comme ce modèle est conforme à la norme EN 13000, il peut être équipé d'un treuil et travailler avec des charges suspendues.