

## PELLE À CHENILLES - 25 T

## CARACTÉRISTIQUES TECHNIQUES

Puissance nette :	123 kw / 167 ch à 2000 tr/min
Poids opérationnel :	25275 kg
Vitesse de rotation :	11 tr/min
Pression au sol :	0,52 kg/cm <sup>2</sup>
Force d'arrachement au godet :	14100 kg
Force d'arrachement au balancier :	10300 kg
Profondeur de fouille :	6620 mm
Hauteur de déversement max :	7825 mm
Hauteur d'attaque max :	10700 mm
Pente maximum :	35°
Réservoir à carburant :	290 l - diesel
Dimensions hors tout (L x l x h) :	8920 x 2705 x 3045 mm
Vitesse max. :	5,5 km/h
Puissance de traction max.	20600 kg



## DESCRIPTION

La pelle hydraulique Komatsu PC228USLC-11 à rayon ultracourt va bien plus loin que le simple respect des réglementations EU Stage V en matière d'émissions : elle offre des progrès significatifs pour la consommation, la capacité de levage et l'enveloppe de travail, prend en charge les communications 3G, rehausse le confort de l'opérateur et inclut de nouvelles fonctions de sécurité.

- Réduction de 6 % de la consommation.
- Conforme à la norme EU Stage V.
- Arrêt moteur automatique en cas de ralenti prolongé.
- Leviers de commande à système de détection du point mort.
- KomVision® – Système de vue aérienne installé d'origine.



## APPLICATIONS

## Travaux :

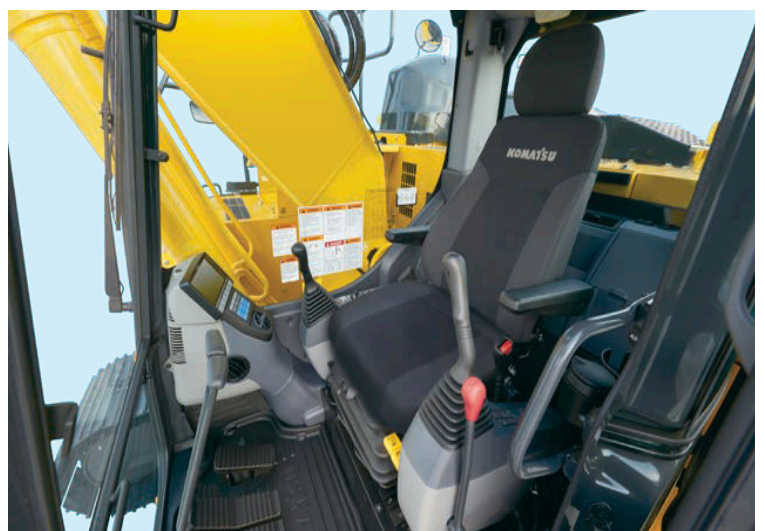
- Déplacement de quantités importantes de matériaux : terre, gravier, roches, sable...
- Les travaux de terrassement sont basés sur trois actions principales : l'extraction, le transport, la mise en œuvre.

## Utilisation :

- Gros travaux routiers, aménagements de plateformes
- Travaux légers : tranchées de réseaux enterrés, aménagements de maisons individuelles, drains, aménagements d'espaces verts.

## Accessoires disponibles :

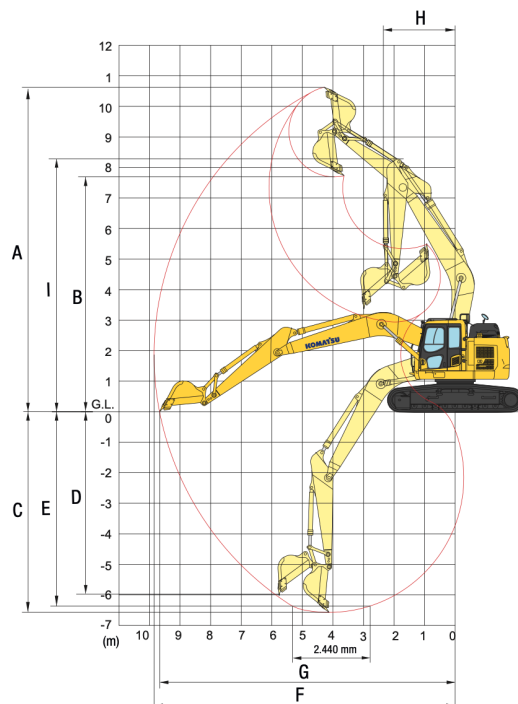
- Godets, BRH, Pince de tri & enrochement,



## PELLE À CHENILLES - 25 T

## DIMENSIONS

<b>A</b>	Hauteur max. d'excavation :	10700 mm
<b>B</b>	Hauteur max de déversement :	7825 mm
<b>C</b>	Profondeur max. d'excavation :	6620 mm
<b>D</b>	Profondeur max. d'excavation en paroi verticale :	5980 mm
<b>E</b>	Profondeur max. d'excavation sur une longueur de 2,44 m :	6370 mm
<b>F</b>	Portée max. d'excavation :	9875 mm
<b>G</b>	Portée maximale d'excavation au niveau du sol :	9700 mm
<b>H</b>	Rayon de rotation min.	8250 mm



## DIMENSIONS

<b>A</b>	Largeur hors-tout (structure supérieure) :	2980 mm
<b>B</b>	Hauteur hors-tout :	3240 mm
<b>C</b>	Longueur hors-tout (corps de la machine) :	4450 mm
<b>D</b>	Longueur arrière :	1785 mm
<b>E</b>	Garde au sol (contrepoids) :	440 mm
<b>F</b>	Hauteur du corps de la machine :	2915 mm
<b>G</b>	Garde au sol :	440 mm
<b>H</b>	Longueur de chaîne au contact au sol :	3655 mm
<b>I</b>	Longueur de chaîne :	4450 mm
<b>J</b>	Voie des chaînes :	2380 mm
<b>K</b>	Largeur d'un patin	900 mm
<b>L</b>	Larg. du châssis hors-tout avec des patins de 800 mm :	3180 mm
<b>M</b>	Longueur pour transport :	8920 mm
<b>N</b>	Longueur sur sol (transport) :	5050 mm
<b>O</b>	Hauteur hors-tout (sommets de la flèche) :	3105 mm
<b>Q</b>	Distance du centre de rotation à la lame :	3040 mm
<b>R</b>	Lame, hauteur de levage max. :	635 mm
<b>S</b>	Hauteur de la lame :	745 mm
<b>T</b>	Lame, profondeur d'excavation max. :	635 mm
	Largeur de lame :	2985 mm

