

PELLE À CHENILLES - 14,4 T

CARACTÉRISTIQUES TECHNIQUES

Puissance nette :	72,5 kw / 98,6 CV à 2050 tr/min
Poids opérationnel :	14430 kg
Vitesse de rotation :	11 tr/min
Pression au sol :	0,50 kg/cm ²
Effort au godet (ISO) :	9316 daN
Effort au balancier (ISO) :	5590 daN
Profondeur de fouille :	5900 mm
Hauteur de déversement max :	7350 mm
Hauteur d'attaque max :	9700 mm
Pente maximum :	30°
Réservoir à carburant :	200 l - diesel
Dimensions hors tout (L x l x h) :	7160 x 2490 x 3150 mm
Vitesse max. :	5,1 km/h
Puissance de traction max.	12500 kg



DESCRIPTION

La Komatsu PC138US-11 est une pelle hydraulique compacte et performante, conforme à la norme EU Stage V. Son moteur optimisé réduit la consommation de carburant.

Avec son déport arrière court et sa grande stabilité, elle est idéale pour les chantiers exigus. Ses six modes de travail et nombreuses options assurent une grande polyvalence.

Son confort est renforcé par une cabine insonorisée, un siège à suspension pneumatique et un moniteur large.

Elle intègre le système KomVision pour une vision panoramique et Komtrax pour un suivi à distance en 4G. Rapide et précise, elle offre une productivité optimale.



APPLICATIONS

Travaux :

- Déplacement de quantités importantes de matériaux : terre, gravier, roches, sable...
- Les travaux de terrassement sont basés sur trois actions principales : l'extraction, le transport, la mise en œuvre.

Utilisation :

- Gros travaux routiers, aménagements de plateformes
- Travaux légers : tranchées de réseaux enterrés, aménagements de maisons individuelles, drains, aménagements d'espaces verts.

Accessoires disponibles :

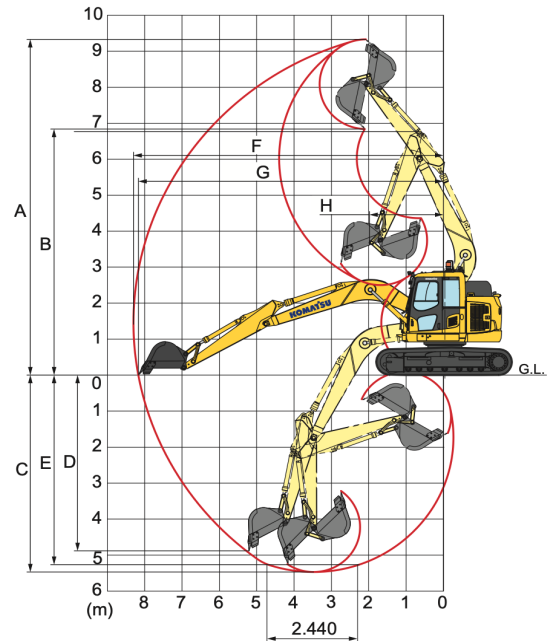
- Godets, BRH, Pince de tri & enrochement,



PELLE À CHENILLES - 14,4 T

DIMENSIONS

A	Hauteur max. d'excavation :	9700 mm
B	Hauteur max de déversement :	7350 mm
C	Profondeur max. d'excavation :	5900 mm
D	Profondeur max. d'excavation en paroi vertical :	2350 mm
E	Profondeur max. d'excavation sur une longueur de 2,44 m :	5715 mm
F	Portée max. d'excavation :	8720 mm
G	Portée maximale d'excavation au niveau du sol :	8600 mm
H	Rayon de rotation min.	2265 mm



DIMENSIONS

D	Largeur totale :	2490 mm
E	Hauteur hors-tout :	3150 mm
F	Garde au sol, contre-poids :	900 mm
G	Garde au sol min. :	395 mm
H	Rayon de rotation arrière :	1480 mm
I	Longueur de chenille en contact au sol :	2880 mm
J	Longueur de chaîne :	3610 mm
K	Voie des chaînes :	1990 mm
L	Largeur du train de roulement :	2490 mm
M	Largeur d'un patin :	500 mm
N	Hauteur crampons :	20 mm
O	Hauteur du corps de la machine :	2140 mm
P	Largeur hors-tout :	2490 mm
Q	Distance du centre de giration à l'arrière :	1480 mm
S	Distance du centre de giration à la lame :	2500 mm
T	Lame, hauteur de levage max. :	470 mm
U	Hauteur de la lame :	590 mm
V	Lame, profondeur d'excavation max. :	525 mm

