

NACELLE ARTICULEE SUR PORTEUR 25 M

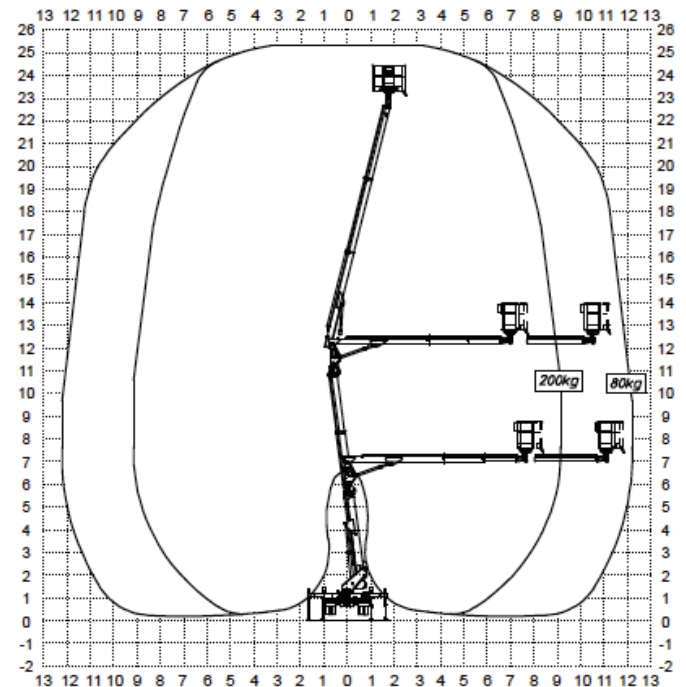
CARACTÉRISTIQUES TECHNIQUES

Hauteur de travail :	25 m
Hauteur plancher nacelle :	23,30 m
Déport maxi de travail :	9,20 m (200 kg)/ 9,65 m (80kg)
Rotation de la tourelle :	400°
Rotation de la nacelle :	90°+90°
Sortie télescopique des bras :	11,80 m
Dimensions panier nacelle :	1,40 x 0,70 x 1,10 m
Charge utile en nacelle :	200 kg
Dévers maxi admissible :	1°



UTILISATION :

éclairage public, pose d'enseignes, élagage, pose de décorations de Noël et autres, événementiel, nettoyage de façades vitrées.



- Commandes électrohydrauliques proportionnelles avec la possibilité de réglage de la vitesse de tous les mouvements, aussi bien en du sol que de la nacelle.
- Parallélogramme hydraulique de maintien à niveau nacelle.
- Sortie hydraulique des deux éléments télescopiques du bras.
- Chemins de câbles internes au bras.
- Clapets anti-retour sur tous les mouvements.
- Pompe manuelle pour manoeuvre d'urgence.
- Arrêt coup de poing en cas de panne.
- Dispositif interdiction de sortie télescopique et rotation de la tourelle avec bras au repos.
- Dispositif de centrage automatique du bras pour la mise au repos.