

## MINI-PELLE À CHENILLES - 5,5 T

### CARACTÉRISTIQUES TECHNIQUES

Puissance nette :	33,5 kw à 2200 tr/min
Poids opérationnel :	5505 kg
Poids de transport :	5410 kg
Vitesse de rotation :	10 tr/min
Force d'arrachement (godet) :	41,9 kN
Force de pénétration (balancier) :	24,4 kN (Bras court) 22,2 kN (Bras long)
Profondeur de fouille :	3900 / 4185 mm (Bras long)
Hauteur de déversement max :	4240 / 4420 mm (Bras long)
Hauteur d'attaque max :	5900 / 6080 mm (Bras long)
Pente maximum :	30°
Réservoir à carburant :	66 l - diesel
Dimensions hors tout (L x l x h) :	5600 x 1990 x 2540 mm



### DESCRIPTION

Le moteur de pointe de la mini-pelle Yanmar ViO57-6B respecte tous les critères d'émissions de l'UE, avec des commandes électroniques offrant une puissance de précision réelle et une économie de carburant de premier ordre. Un système hydraulique ViPPS coordonne les performances, tandis que les moteurs de translation à deux vitesses ajoutent une précision automatique supplémentaire et facilitent encore plus l'utilisation.

Le châssis de cette machine à déport arrière nul a également été amélioré pour offrir une stabilité et une durabilité exceptionnelles, ainsi qu'une sécurité renforcée et un confort accru pour le conducteur d'engin de chantier. Simple à entretenir, le système SmartAssist Remote en option facilite également la gestion de cette machine.



### APPLICATIONS

#### Travaux :

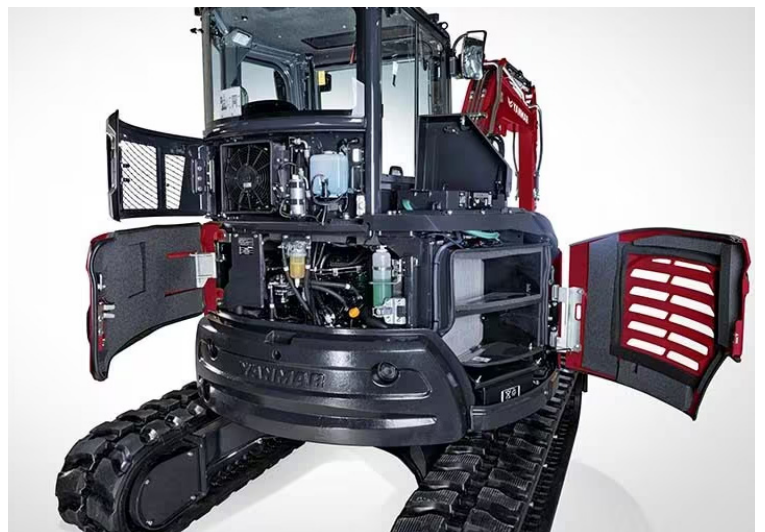
- Déplacement de quantités importantes de matériaux : terre, gravier, roches, sable...
- Les travaux de terrassement sont basés sur trois actions principales : l'extraction, le transport, la mise en œuvre.

#### Utilisation :

- Gros travaux routiers, aménagements de plateformes
- Travaux légers : tranchées de réseaux enterrés, aménagements de maisons individuelles, drains, aménagements d'espaces verts.

#### Accessoires disponibles :

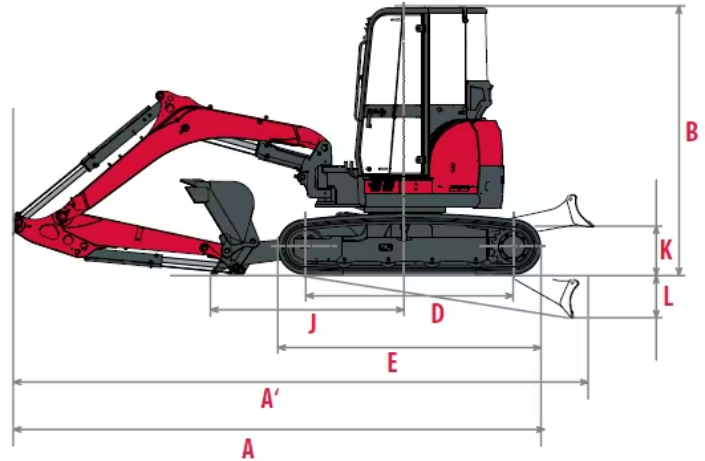
- Godets (curage trapezoïdale, orientable, fleco/multi, squelette, rateau), BRH, Tarrière, Taille-Haie, Épareuse, Enfonce-pieux et dent de déroctage, Broyeur, Rogneuse de souches, Fraise, Pince de tri.



## MINI-PELLE À CHENILLES - 5,5 T

## DIMENSIONS

<b>A</b>	Longueur hors tout :	5600 mm
<b>B</b>	Hauteur hors tout :	2540 mm
<b>C</b>	Largeur hors tout :	1990 mm
<b>D</b>	Longueur des chenilles au sol :	2070 mm
<b>E</b>	Longueur du train de chenilles :	2590 mm
<b>F</b>	Voie :	1590 mm
<b>G</b>	Largeur des chenilles :	400 mm
<b>H</b>	Largeur hors tout de lame :	1970 mm
<b>I</b>	Hauteur hors tout de lame :	400 mm
<b>J</b>	Distance de la lame :	1890 mm
<b>K</b>	Hauteur de relevage max. au-dessus du sol :	500 mm
<b>L</b>	Profondeur d'abaissement max. depuis le sol :	540 mm
<b>M</b>	Garde au sol minimale :	345 mm



## DIMENSIONS

<b>N</b>	Profondeur de fouille max. – lame levée :	4000 mm
<b>O</b>	Profondeur de fouille max. – lame baissée :	4210 mm
<b>P</b>	Portée de fouille max. au sol :	6230 mm
<b>Q</b>	Portée de fouille :	6370 mm
<b>R</b>	Paroi verticale max. :	3210 mm
<b>S</b>	Hauteur de déchargement max. :	4420 mm
<b>T</b>	Hauteur d'attaque max. :	6080 mm
<b>U</b>	Déport de pied de flèche gauche :	68°
<b>V</b>	Déport de pied de flèche droite :	68°
<b>W</b>	Longueur du bras :	1940 mm
<b>X</b>	Rayon de rotation avant :	2320 mm
<b>Y</b>	Rayon de rotation avant avec flèche déportée :	1880 mm
<b>Z</b>	Rayon de rotation arrière :	995 mm

