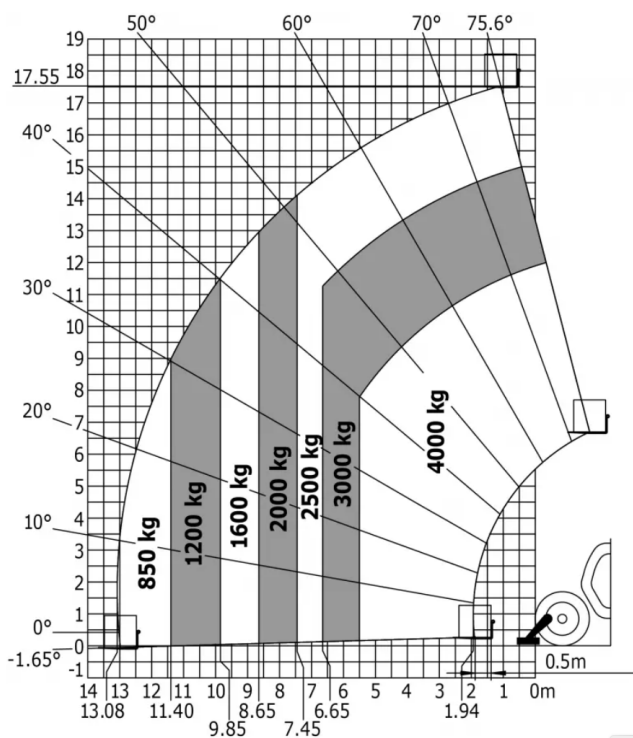


Chariot télescopique 18 m

CARACTÉRISTIQUES TECHNIQUES

Hauteur de travail :	17,55 m
Charge maximale :	4000 kg
Puissance :	100 ch / 75 kW
Longueur hors tout :	6,27 m
Largeur hors tout :	2,42 m
Hauteur hors tout :	2,5 m
Rayon de braquage (extérieur roues) :	4,01 m
Poids vide :	11870 kg

Machine sur stabilisateurs avec fourches



UTILISATION :

transport et manutention de charges sur sites industriels, magasins, entrepôts, parcs de stockage, chantiers

- Le chariot télescopique MT 1840 est conçu notamment pour les chantiers de grandes hauteurs. Il est capable de lever jusqu'à 18 m. de hauteur des charges jusqu'à 4 t. Adapté à des terrains difficiles, il possède une haute garde au sol et un rayon de braquage court qui le rendent aisément manoeuvrable. Son excellente stabilité latérale et frontale en font un allié fiable sur vos chantiers. Robuste et conçu pour durer, ce chariot est équipé d'une porte basse tôlée et de composants de qualité qui vous assureront une grande longévité. Pour favoriser sa transportabilité, de nombreux points d'élégage ont été prévus. Multitâche, il s'adapte à vos besoins en changeant l'accessoire en tête de flèche. vous gagnez ainsi en productivité.